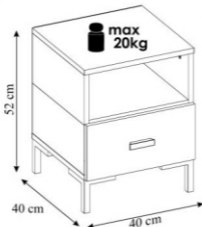


SILVIA - SZAFKA NOCNA



40 min.



A



B



C



HALMAR Sp.z o.o
 ul. Centralnego Okręgu Przemysłowego 2
 37-450 Stalowa Wola Polska / Poland
 tel. +48 15 843 28 10, fax: +48 15 842 19 57
 e-mail: office@halmar.com.pl

Uwaga

1. ZASADY UŻYTIWANIA:
 Maksymalne obciążenie półki wynosi 5 kg. Na półkach nie wolno stawiać ciężkich przedmiotów. Regale nie należy pozostawiać w miejscu o dużej wilgotności powietrza. Wzrost należy użytkować zgodnie z jego przeznaczeniem.

2. KONSERWACJA:
 Do czyszczenia zabrudzonego pokrycia tapicerowanego należy używać środków czyszczących przeznaczonych do tego typu tapicerowanych. Ciepły z łagodnie szlifujących należy czyścić przy pomocy ogólnie dostępnych, przeznaczonych do tego typu powierzchni, nie rysujących środków czyszczących. Demontaż jakiegokolwiek elementu regala może spowodować utratę stabilności. Naprawa regala lub wyłączenie podzespołów może być dokonana jedynie przez przeszkolone personel.

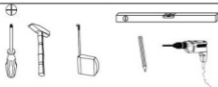
3. REKONSTRUKCJA I GWARANCJA:
 Firma Halmar Sp. z o.o. udziela na produkt gwarancji w postaci 12-miesięcznej rekones.

Attention

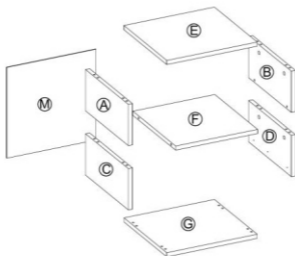
1. TERMS OF USE:
 The maximum load of the shelf is 5 kg. Do not place heavy objects on the shelf. Bookshelves should not be left in a place with high humidity. The product should be used in accordance with its intended purpose.

2. MAINTENANCE:
 For cleaning dirty upholstery covering use cleaners intended for upholstered furniture. Plastic parts should be cleaned with a commercially available, non-abrasive cleaning agents intended for plastic surfaces. Disassembling any of the bookshelf element may result in loss of stability of the bookshelf. Repair or replacement of bookshelf components can only be done by trained personnel.

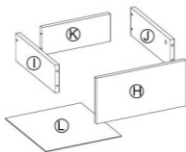
3. WARRANTY AND GUARANTEE:
 Company Halmar L.L.C. provides a product guarantee in the form of a 12-month warranty.



SILVIA - SZAFKA NOCNA



	Kod	Wymiar	Szt.
(A)	SI-01	182x380x18	1
(B)	SI-02	182x380x18	1
(C)	SI-03	182x380x18	1
(D)	SI-04	182x380x18	1
(E)	SI-05	402x381x18	1
(F)	SI-06	364x380x18	1
(G)	SI-07	402x380x18	1
(H)	SI-08	396x199x18	1
(I)	SI-09	350x120x18	1
(J)	SI-10	350x120x18	1
(K)	SI-11	303x120x18	1
(L)	SI-12	337x360x3	1
(M)	SI-13	396x396x3	1



UWAGA

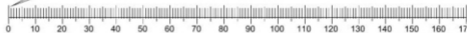
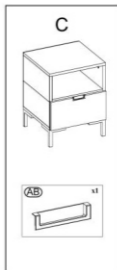
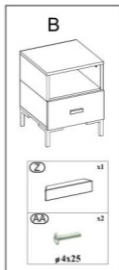
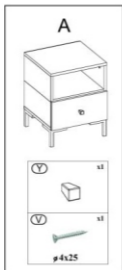
Instrukcja montażu nie jest dokumentacją techniczną, producent zastrzega sobie możliwość zmian konstrukcyjnych.

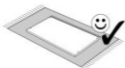
Przed przystąpieniem do montażu należy sprawdzić zawartość paczek pod względem ilości i jakości z instrukcją montażu.

NIE WOLNO montować uszkodzonych elementów mebli, ewentualne ich wady należy zgłosić przed montażem w przeciwnym razie nie będą one podlegały reklamacji.

SILVIA - SZAFKA NOCNA

<p>(N) x20</p>  <p>ø 8x30</p>	<p>(O) x10</p> 	<p>(P) x6</p>  <p>ø 20</p>	<p>(Q) x10</p> 
<p>(R) x6</p>  <p>ø 7x50</p>	<p>(S) x1</p> 	<p>(T) x12</p>  <p>ø 3,5x16</p>	<p>(U) x19</p> 
<p>(V) x16</p>  <p>ø 4x25</p>	<p>(W) x4</p> 	<p>(X) x1</p>  <p>L-350</p>	

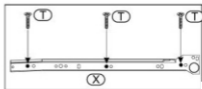
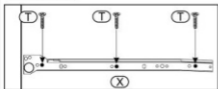
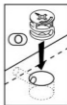
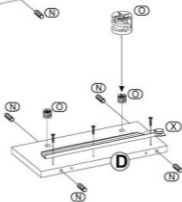
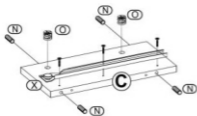
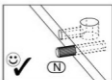
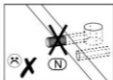




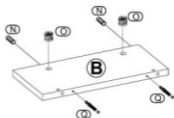
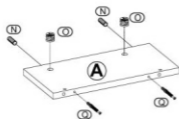
1



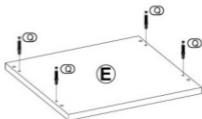
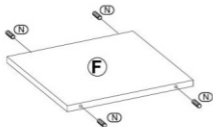
Zwróć szczególną uwagę na prawidłowy otwór podczas wbijania kółków



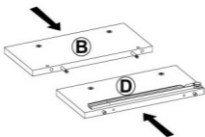
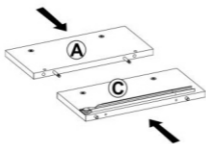
2



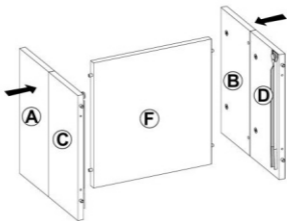
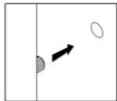
3



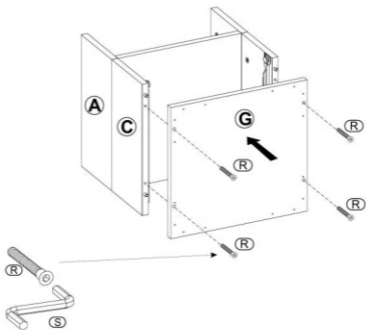
4



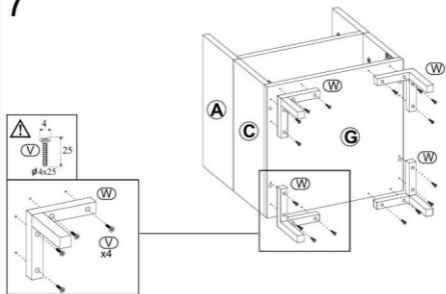
5



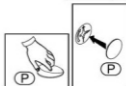
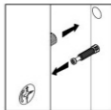
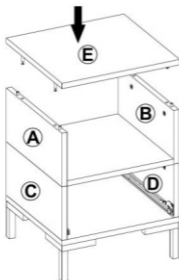
6



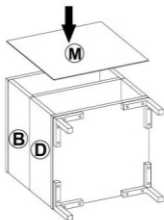
7



8

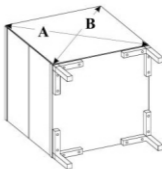


9



! UWAGA !!!


A=B

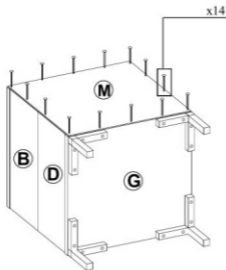
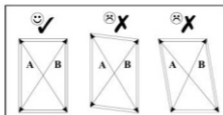


Uwaga !!!

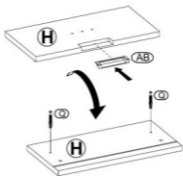
Przed zamocowaniem ściany tylnej należy zmierzyć przekątne szafki. Jeżeli wymiary są jednakowe to możemy przystąpić do zamocowania jej, jeżeli nie to musimy do tego doprowadzić ściskając przeciwległe rogi szafki, tam gdzie wymiar był większy.

Nieprawidłowe ustawienie przekątnych przed montażem ściany tylnej uniemożliwi prawidłowe późniejsze wyregulowanie frontów.

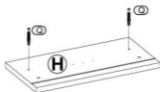
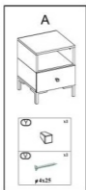
10



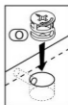
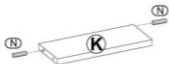
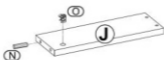
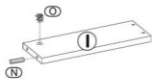
11



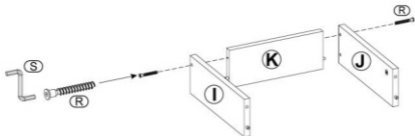
12



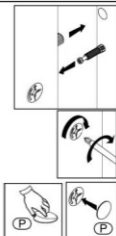
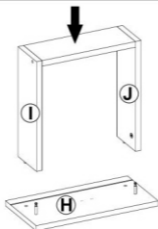
13



14



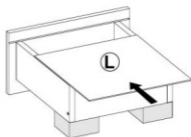
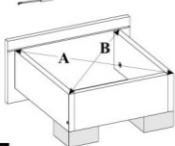
15



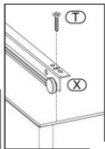
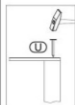
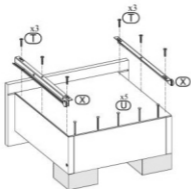
16

Uwaga !!!

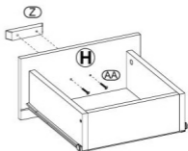
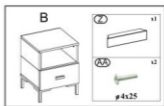
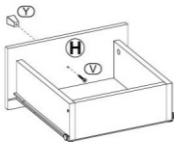
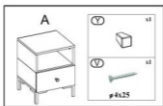
Przed zamocowaniem dna szuflady należy zmierzyć przekątne szuflady. Jeżeli wymiary są jednakowe to możemy przystąpić do zamocowania jej, jeżeli nie to musimy do tego doprowadzić ściskając przeciwległe rogi szuflady, tam gdzie wymiar był większy.

A=B

17



18



19

