


Тумба для телевидеоаппаратуры с ящиками
Модульная система «Милан»
 1801x526x401(ШxВxГ)

 **Уважаемые покупатели! Идеального качества сборки можно добиться только путем привлечения ПРОФЕССИОНАЛЬНОГО (толкового) сборщика мебели.**

Все замечания и пожелания присылайте по адресу sv-mebel@inbox.ru, они будут рассмотрены **НЕЗАМЕДЛИТЕЛЬНО.**



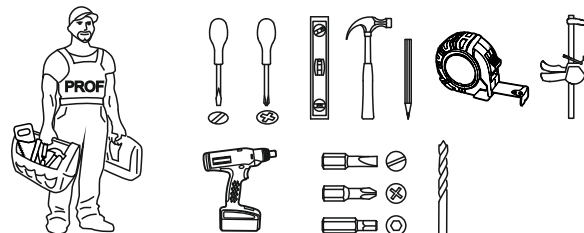
Важная информация. Внимательно прочитайте. Необходимо тщательно следовать всем рекомендациям.



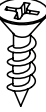
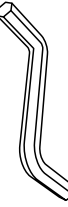


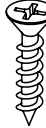
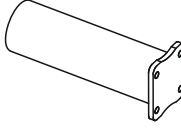
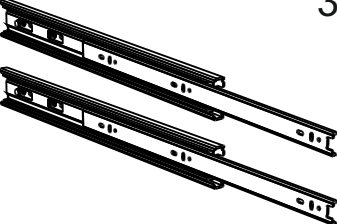


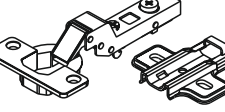
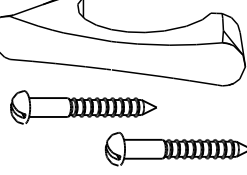

Сохраните эту информацию для справок в дальнейшем.

ВНИМАНИЕ!

Опрокидывание мебели может стать причиной получения серьезных травм или даже привести к смерти. Чтобы предотвратить опрокидывание, необходимо обеспечить стационарное крепление мебели к стене с помощью крепежных аксессуаров.

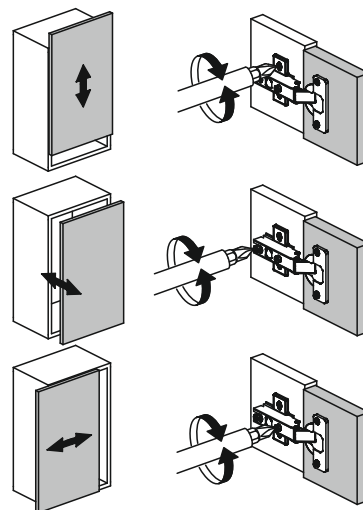
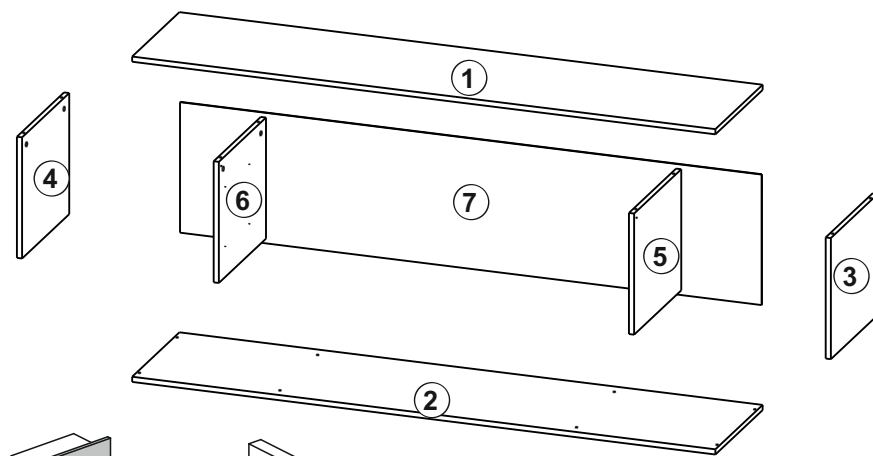
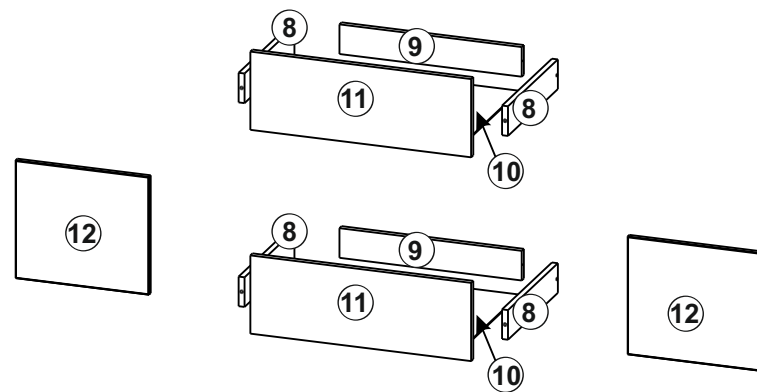
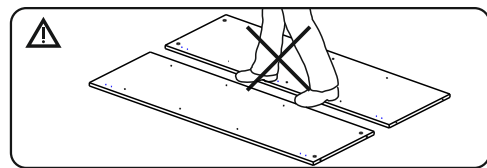
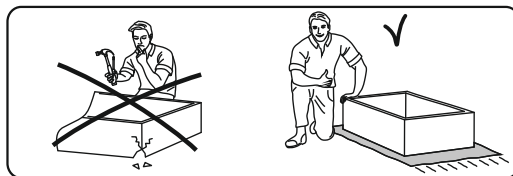
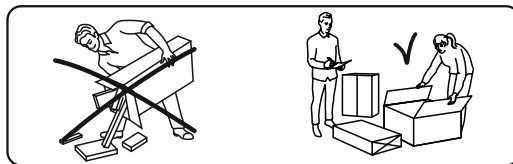
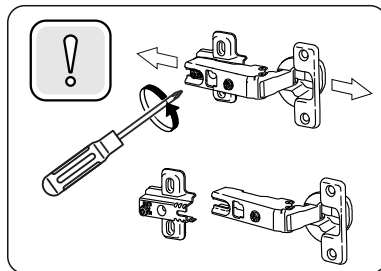
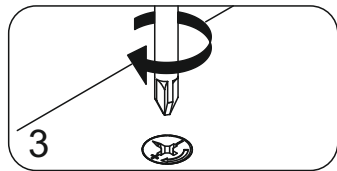
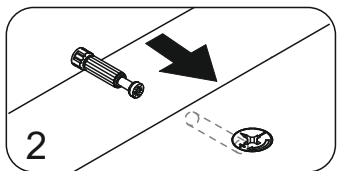
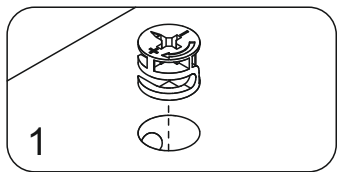
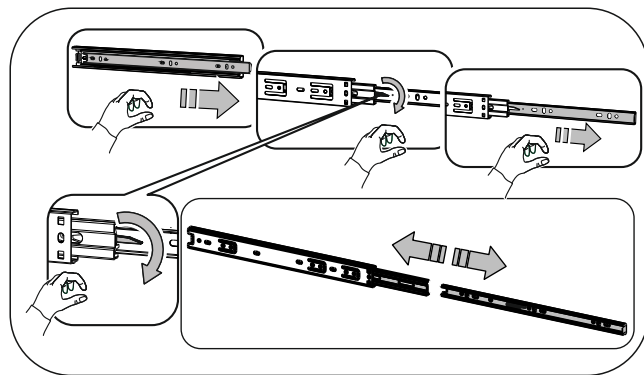
Материалы стен различаются, поэтому крепежные средства не прилагаются. Используйте крепежные средства, подходящие для материала стен в вашем доме. Для выбора подходящих крепежных средств обратитесь в специализированный магазин.



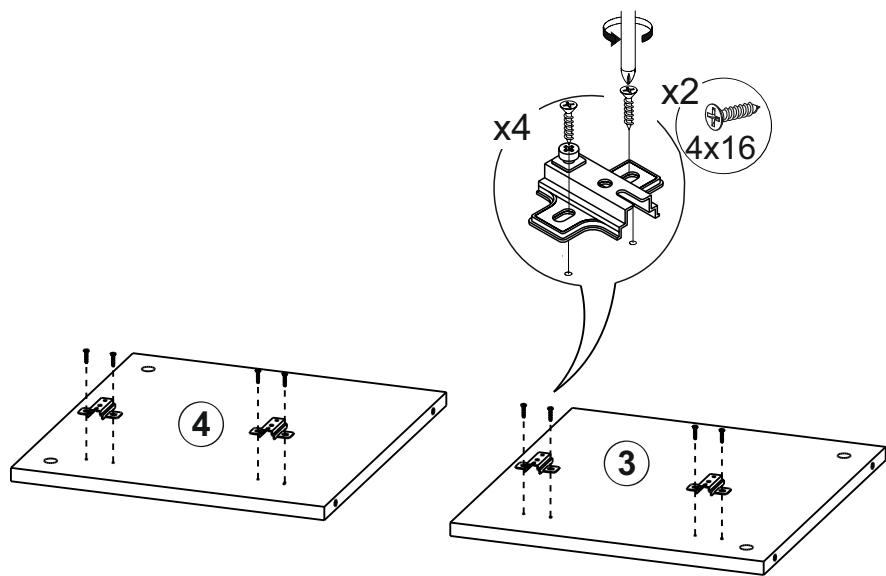
1,6x25  x70	 x12	4x13  x9	 x1	 x12	 x12	4x16  x38
 x2	300  x2			4x20  x12	 x8	
 x4		 x4		 x4		

1 2 3	L=mm		
1	1801	401	1 1
2	1801	401	1 1
3	374	400	1 1
4	374	400	1 1
5	374	400	1 1
6	374	400	1 1

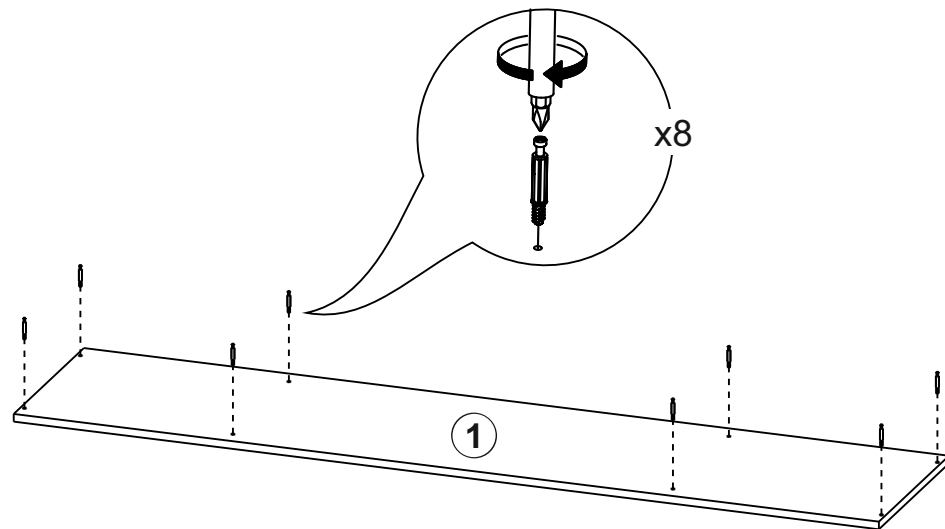
1 2 3	L=mm		
7	1796	403	1 1
8	350	96	4 1
9	842	96	2 1
10	871	348	2 1
11	894	180	2 1
12	364	412	2 1



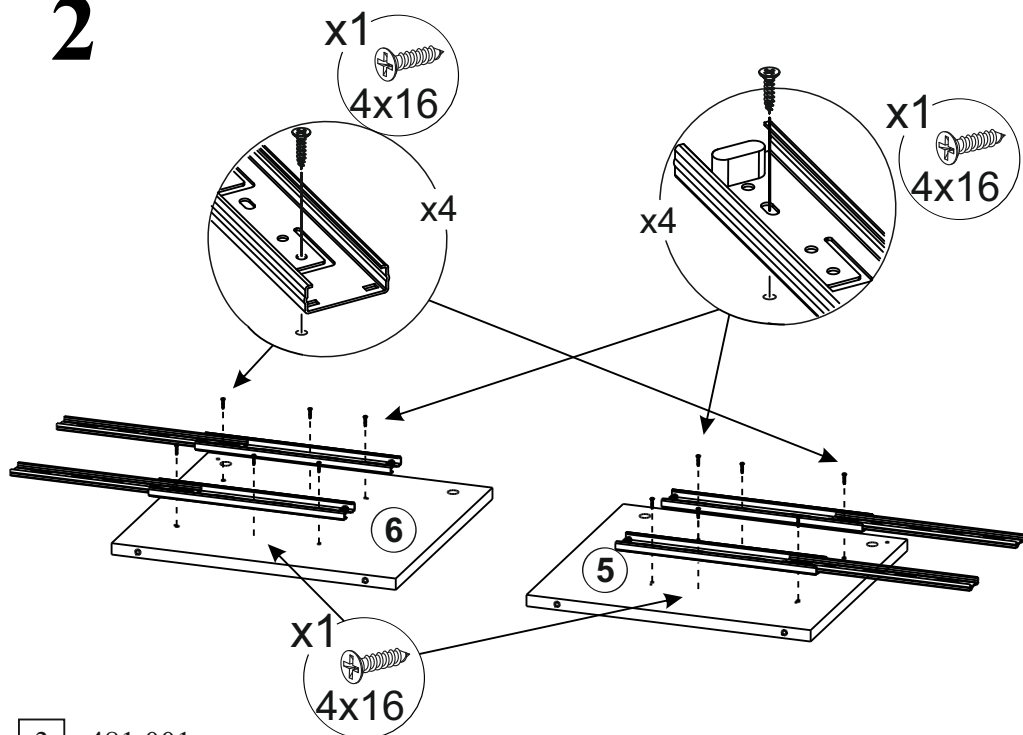
1



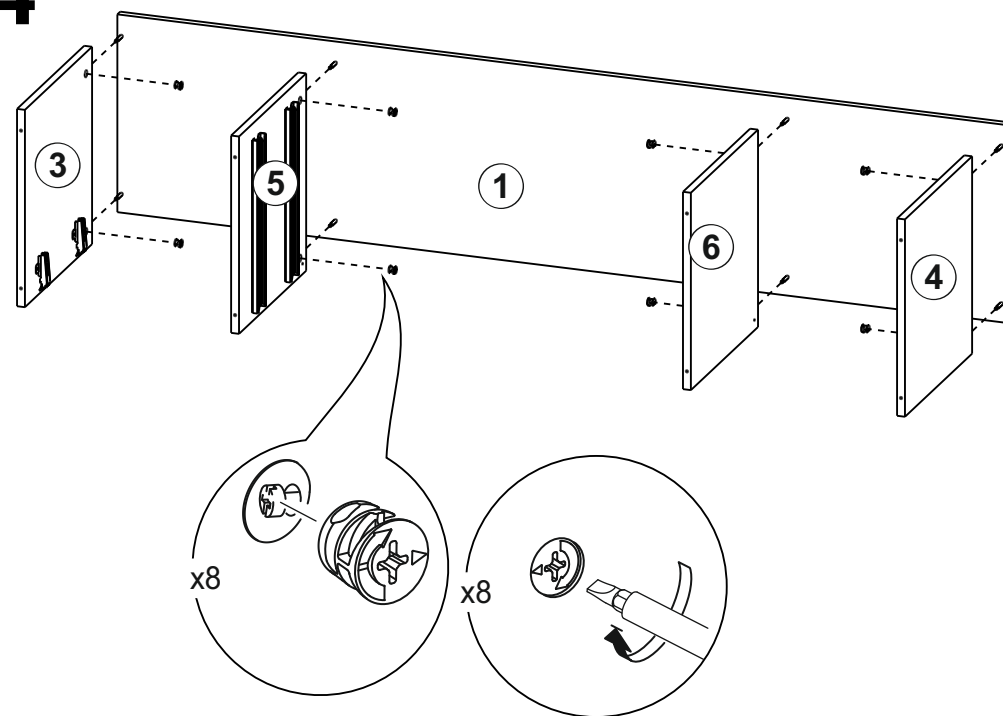
3



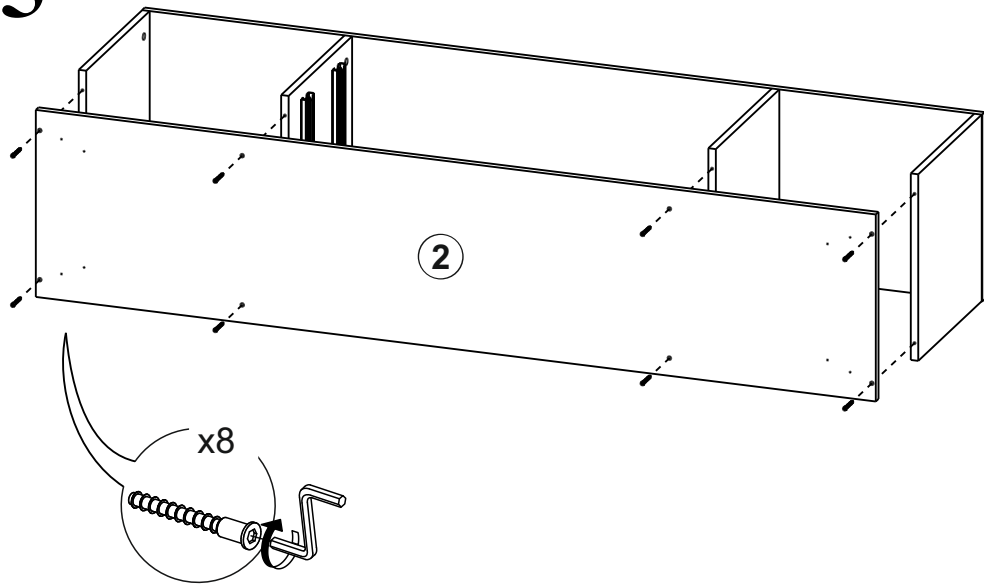
2



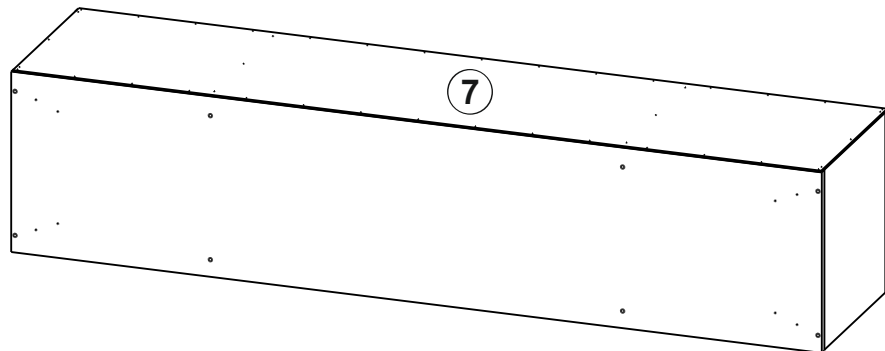
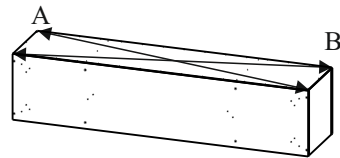
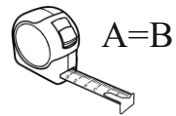
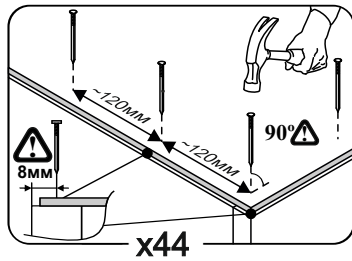
4



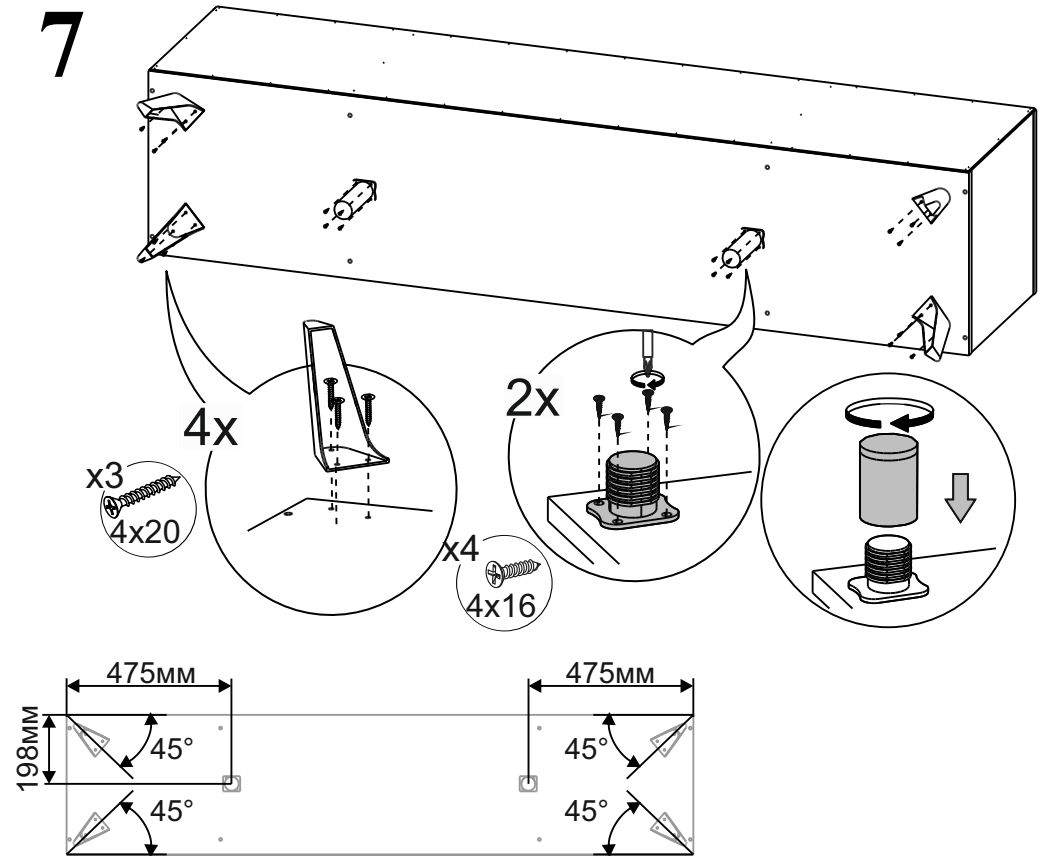
5



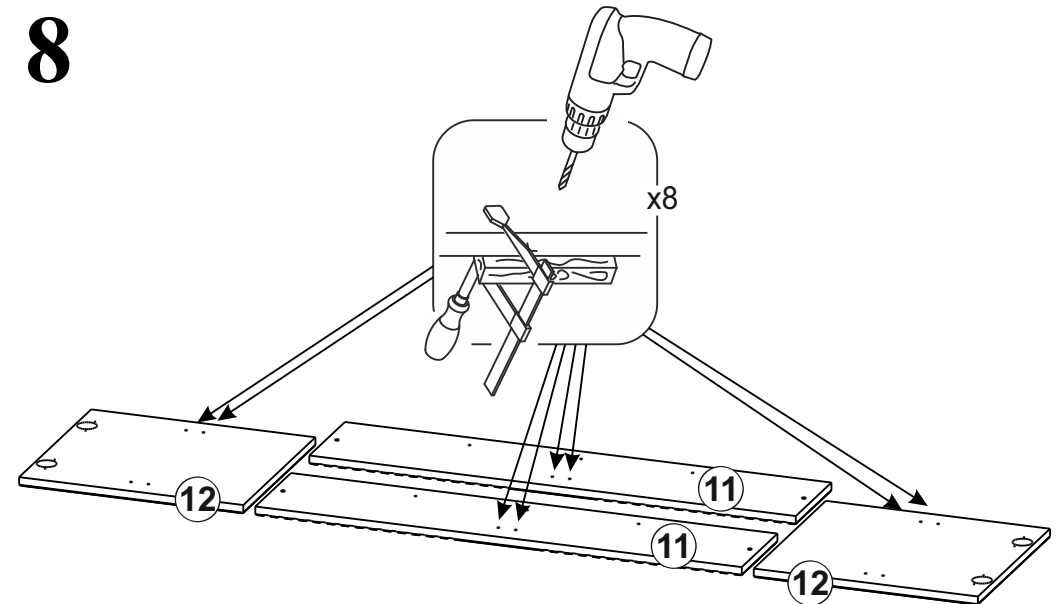
6



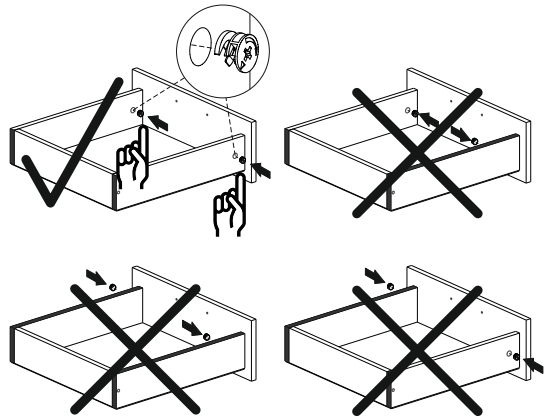
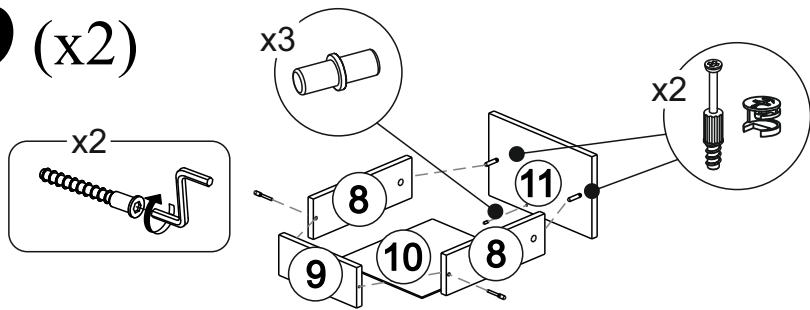
7



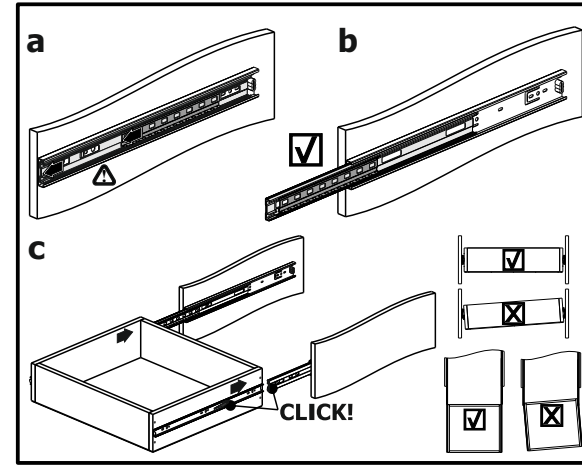
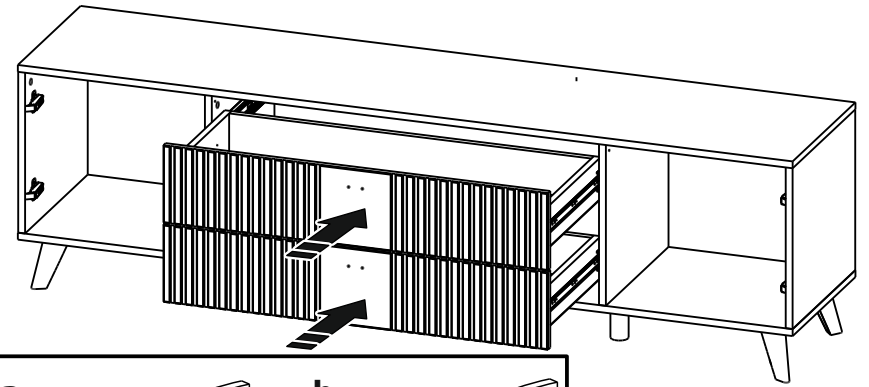
8



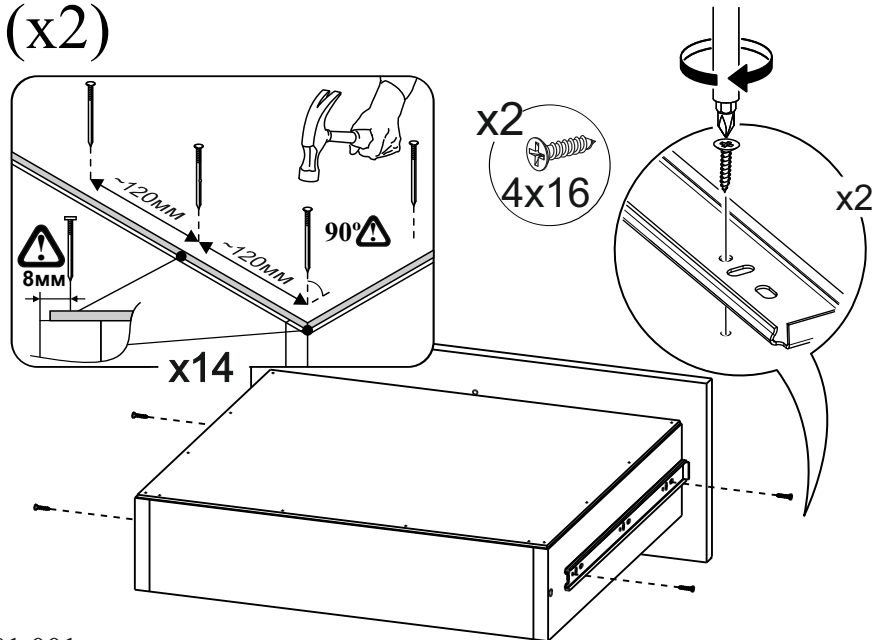
9 (x2)



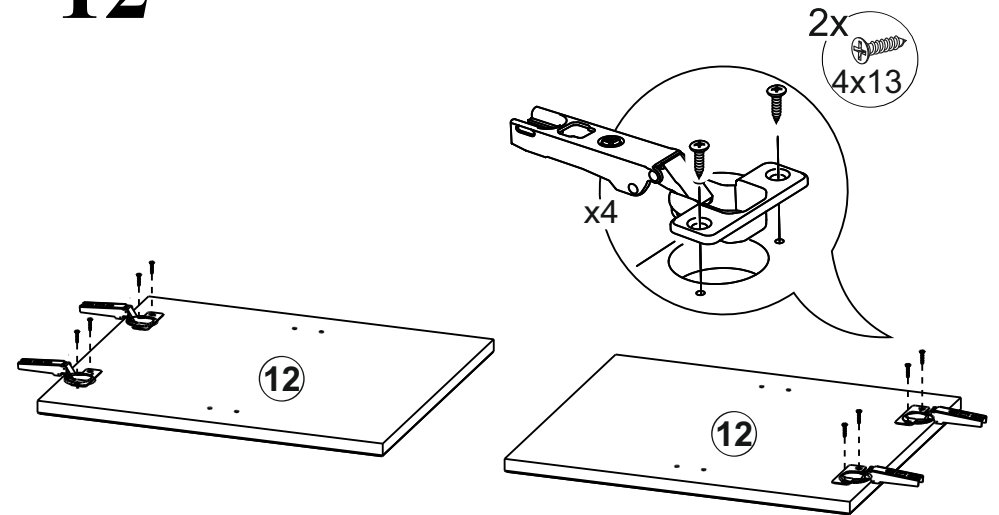
11



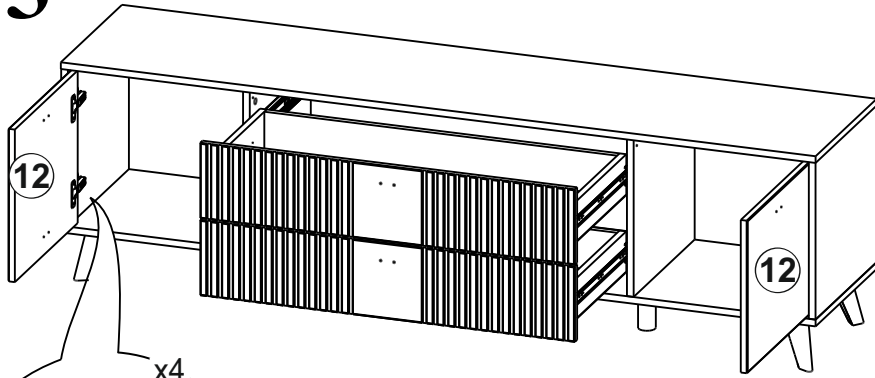
10 (x2)



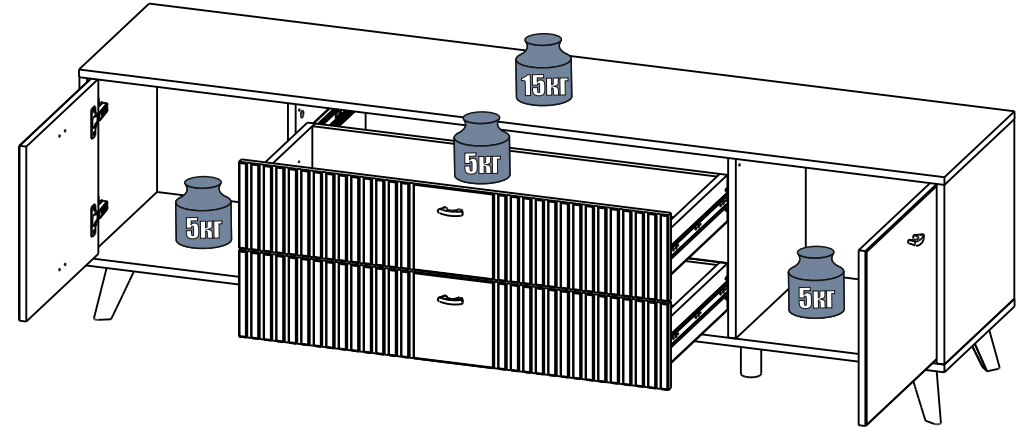
12



13



15



14

